

بِسْمِ اللّٰهِ الرَّحْمٰنِ الرَّحِیْمِ

راهنمای دانشجویان
جهت شرکت در امتحانات مجازی

ویژه دانشجویان



معاونت آموزشی

فایل راهنمای دانشجویان جهت شرکت در امتحانات مجازی



- دانشجوی گرامی، جهت شرکت در آزمون بصورت مجازی، نکات ضروری و توصیه های زیر را مطالعه نمایید:

نکات ضروری قبل از شرکت در آزمون:

- چنانچه استاد یا کارشناس آموزش (ناظر امتحان) تشخیص دهد که ارتباط تصویری فوری در جلسه امتحان با دانشجو برقرار شود، دانشجو می بایست نسبت به این امر اقدام نماید و آمادگی لازم جهت حضور در کلاس آنلاین را داشته باشد.
- لذا مقتضی است در هنگام برگزاری جلسات امتحان پوشش رسمی دانشگاه توسط دانشجویان رعایت شود.
- ۱۵ دقیقه قبل از شروع امتحان در جلسه آنلاین آزمون مورد نظر حضور داشته باشید.

فایل راهنمای دانشجویان جهت شرکت در امتحانات مجازی



توصیه ها:

- به منظور جلوگیری از اختلال در آزمون از اینترنت ثابت استفاده نمایید.
- قبل از شروع آزمون حجم اینترنت و اطمینان از اتصال را بررسی نمایید.
- جهت شرکت در آزمون به منظور سهولت در فرآیند، ترجیحاً از لپ تاپ یا کامپیوتر شخصی استفاده کرده و در مواقع ضروری از گوشی موبایل استفاده نمایید.
- در صورت امکان یک Device (موبایل، لپ تاپ و...) دیگر که مجهز به اینترنت باشد جهت مواجهه با مشکل در دسترس شما باشد.
- از قراردادن فایل های اضافی در صفحه دسکتاپ کامپیوتر خود، خودداری نمایید.
- جهت عکس از دست نوشته های کاغذی خود، عکس به صورت خوانا و شفاف باشد.
- قلم و کاغذ در دسترس شما باشد.

فایل راهنمای دانشجویان جهت شرکت در امتحانات مجازی



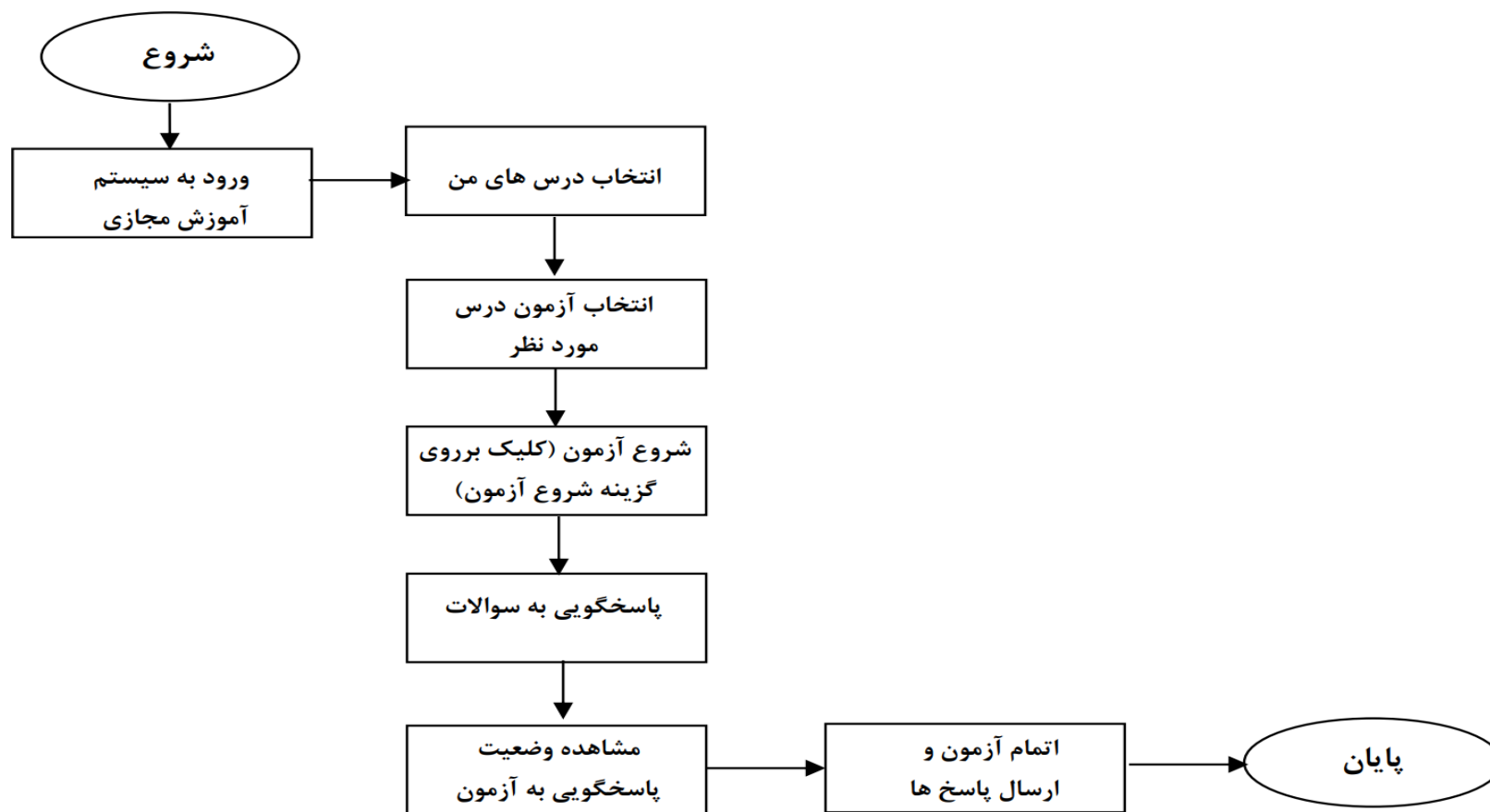
• توصیه ها:

- از شارژ باتری لپ تاپ، تلفن همراه خود اطمینان حاصل نموده و شارژر در دسترس شما باشد.
- فضای گوشی خود جهت گرفتن عکس از دست نوشته های کاغذی خود خالی نمایید.
- از نسخه های به روز مرورگرهای **Chrome** و **Firefox** استفاده نمایید.
- برنامه خواندن فایل های **PDF** بر روی سیستم نصب باشد مانند **Adobe Reader** و غیره.
- از یک هفته قبل تاریخ و ساعت دقیق آزمون های خود را چک نمایید.
- قبل از شروع در آزمون جهت آشنایی با محیط آزمون فایل ویدیوئی، فایل متنی راهنما و نکات را مشاهده و مطالعه نمایید.

فایل راهنمای دانشجویان جهت شرکت در امتحانات مجازی



معاونت آموزشی



مراحل شرکت
در آزمون

فایل راهنمای دانشجویان جهت شرکت در امتحانات مجازی



معاونت آموزشی

The screenshot shows the login page of the LMS system. At the top, there is a navigation bar with the URL umz.iranlms.org/login/index.php. Below this, there is a large orange box containing several video thumbnails with titles in Persian, such as 'راهنمای استفاده دانشجویان' (Student User Guide) and 'آموزش ایجاد و ساخت آزمون' (Exam Creation Tutorial). Below the orange box is a blue box with the title 'سامانه آموزش مجازی دانشگاه مازندران' (Mazandaran University Virtual Learning System) and a 'ورود به عنوان مهمان' (Login as Guest) button. To the left of the blue box is a white box with a login form containing fields for username and password, and a 'ورود به سایت' (Login to Site) button. At the bottom of the page, there is a footer with the text 'طراحی و پشتیبانی : گروه نرم افزاری مدل فارسی' (Design and Support: Persian Model Software Group).

ورود به لینک زیر به
آدرس:

<https://umz.iranlms.org/login/index.php>



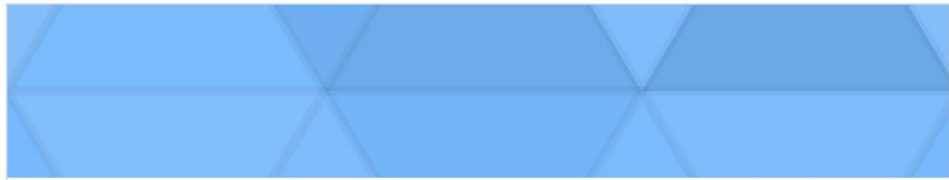
معاونت آموزشی

پیام میرعرب رضی رضا



شخصی سازی این صفحه

آخرین دسترسی به دوره ها



کارشناسی پیوسته
آموزش بزرگسالان - ۳۱۲۰۱۸۲ - ۲۱

ورود به صفحه درس

نمای کلی درس

کارت نام درس

همه (به جز موارد حذف شده)

آموزش بزرگسالان - ۳۱۲۰۱۸۲ - ۲۱

میز کار درس‌های من آموزش بزرگسالان - ۳۱۲۰۱۸۲ - ۲۱

تلازاعلانات

آزمون پایانی درس آموزش بزرگسالان

این آزمون در تاریخ با پنج سوال تشریحی و ده سوال تستی انجام می‌شود.

آزمون آموزش بزرگسالان - ۳۱۲۰۱۸۲ - ۲۱

جلسه اول

آموزش بزرگسالان جلسه آنلاین

معرفی کتاب

کتاب مبانی آموزش بزرگسالان ~ زهرا صباغیان، سهیلا اکبری - نشر سمت

زمان امتحان: خرداد

تستی شماره ۳



آزمون ارزشیابی آموزشی

میز کار | درس‌های من | ارزشیابی 1 | عمومی | ارزشیابی آموزشی

ارزشیابی آموزشی

دانشجوی گرامی:
این آزمون شامل 2 سوال تستی و 2 سوال تشریحی می باشد و زمان آزمون 10 دقیقه است.

دفعات مجاز شرکت در آزمون: 1

The quiz will not be available until چهارشنبه، 28 خرداد 1399، 7:45 عصر

این آزمون چهارشنبه، 28 خرداد 1399، 7:55 عصر بسته خواهد شد

مدت آزمون: 10 دقیقه

این آزمون در حال حاضر در دسترس نیست

بازگشت به درس



آزمون ارزشیابی آموزشی

میز کار درس‌های من ارزشیابی 1 عمومی ارزشیابی آموزشی

ارزشیابی آموزشی

دانشجوی گرامی:

این آزمون شامل 2 سوال تستی و 2سوال تشریحی می باشد وز مان آزمون 10 دقیقه است.

دفعات مجاز شرکت در آزمون: 1

این آزمون در پنجشنبه، 29 خرداد 1399، 12:14 صبح باز شد

این آزمون پنجشنبه، 29 خرداد 1399، 7:40 عصر بسته خواهد شد

مدت آزمون: 10 دقیقه

شرکت در آزمون



نکته به زمانبندی آزمون توجه کنید هر چه دیرتر شروع کنید از زمان امتحان شما کم خواهد شد.



آزمون ارزشیابی آموزشی

میز کار | درس های من | ارزشیابی 1 | عمومی | ارزشیابی آموزشی

ارزشیابی آموزشی

دانشجوی گرامی:

این آزمون شامل 2 سوال تستی و 2 سوال تشریحی

شرکت در آزمون

آزمون زمان دار

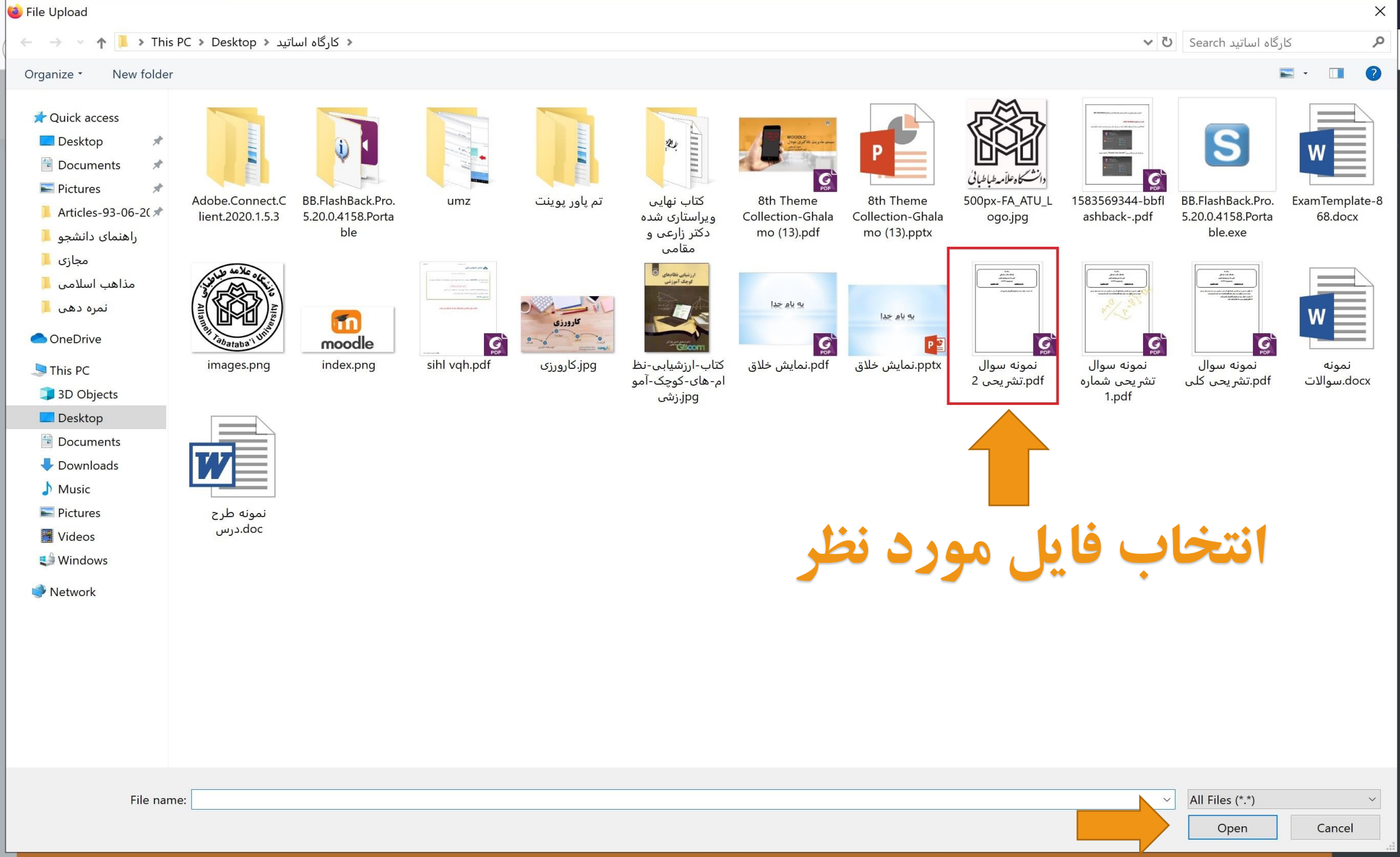
محدودیت زمانی این آزمون 10 دقیقه است. زمان شما از همان لحظه ای که آزمون را شروع کنید محاسبه خواهد شد و پیش از آنکه تمام شود، باید آزمون را تحویل دهید. آیا آماده شروع آزمون هستید؟

انصراف | **شرکت در آزمون**

مدت آزمون: 10 دقیقه

اگر آماده هستید آزمون را شروع کنید.

شرکت در آزمون



انتخاب فایل مورد نظر





ویرایش نمونه سوال تشریحی pdf.2

دریافت	حذف
نام	نمونه سوال تشریحی pdf.2
مؤلف	حمید رضا مقامی
انتخاب اجازه نامه	تمام حقوق محفوظ می باشد
مسیر	/

انصراف | به روزرسانی

آخرین تغییر 29 خرداد 1399، 12:20 صبح
ایجاد 29 خرداد 1399، 12:20 صبح
اندازه 447.6 کیلوبایت



فایلها



نمونه سوال تش...



آزمون ارزشیابی آموزشی

در این نمونه فایل برای سوال ضمیمه شده است
برای دیدن سوال بروی آن کلیک کنید.

میز کار > درس های من > ارزشیابی 1 > عمومی > ارزشیابی آموزشی

راهنمای آزمون

4 3 2 1

اتمام آزمون ...

زمان باقیمانده 0:05:29

<https://lms.mazaheb.ac.ir/pluginfile.php/17635/question/questiontext/880/2/763/%D9%86%D9%85%D9%88%D9%86%D9%87%20%D8%B3%D9%88%D8%A7%D9%84%20%D8%AA%D8%B4%D8%B1%DB%8C%D8%AD%DB%8C%20%D8%B4%D9%85%D8%A7%D8%B1%D9%87%201.pdf>

سؤال 2
هنوز پاسخ داده نشده است
نمره از 2.00
۳ علامت زدن سؤال

Rich text editor toolbar with icons for image, link, unlink, list, list, bold, italic, text color, and list item.

تایپ پاسخ سوال

نکته: برای سوالات تشریحی، پاسخ های خود به صورت تایپ شده را در محل دیگری کپی نمایید تا در صورت بروز مشکل بدون نیاز به تایپ مجدد در دسترس شما باشد



آزمون ارزشیابی آموزشی

میز کار درس‌های من ارزشیابی 1 عمومی ارزشیابی آموزشی

راهبری آزمون

4 3 2 1

هنوز پاسخ داده نشده است

انجام آزمون ...

زمان باقیمانده 0:05:01

اولین مرحله الگوی اعتبار سنجی چیست؟

یک گزینه را انتخاب کنید:

- 1. فرایند
- 2. بروتداد
- 3. درون داد
- 4. زمینه

سوال 3

هنوز پاسخ داده نشده است

نمره از 0.50

3 علامت زدن سوال

صفحه بعد

سوال تستی

صفحه قبل

آزمون ارزشیابی آموزشی

میز کار > درس‌های من > ارزشیابی 1 > عمومی > ارزشیابی آموزشی

راهنمای آزمون



اتمام آزمون ...

زمان باقیمانده 0:04:09

کدام شیوه تدریس برای فرایند ای مجازی مناسب است.

یک گزینه را انتخاب کنید:

- نمایشی
- حل مسال
- مشارکتی
- قیاسی

[Clear my choice](#)

سؤال 4

هنوز پاسخ داده نشده است

نمره از 1.50

علامت زدن سؤال

اتمام آزمون ...

صفحه قبل



ارزشیابی آموزشی

دانشجوی گرامی:

این آزمون شامل 2 سوال تستی و 2 سوال تشریحی می باشد و زمان آزمون 10 دقیقه است.

دفعات مجاز شرکت در آزمون: 1

این آزمون در پنجشنبه، 29 خرداد 1399، 12:14 صبح باز شد

این آزمون پنجشنبه، 29 خرداد 1399، 7:40 عصر بسته خواهد شد

مدت آزمون: 10 دقیقه

نتایج خلاصه دفعه های قبلی شرکت شما در آزمون

وضعیت	نمره / 8.00	مرور
پایان یافته ثبت شده در: پنجشنبه، 29 خرداد 1399، 12:24 صبح	Not yet graded	

نمره نهایی شما در این آزمون Not yet graded از 8.00 است.

شرکت در این آزمون دیگر مجاز نیست

بازگشت به درس



معاونت آموزشی

با آرزوی موفقیت معاونت آموزشی دانشگاه مازندران مرکز آموزش های آزاد و مجازی